

**Handläggare**  
My Peensalu  
Telefon: 08-50809245**Till**  
Kungsholmens stadsdelsnämnd  
2026-05-20

## Skrivelse angående Polishusparken

Svar på skrivelse

### Förvaltningens förslag till beslut

Kungsholmens stadsdelsnämnd godkänner förvaltningens tjänsteutlåtande som svar på skrivelsen.

### Sammanfattning

På stadsdelsnämndens sammanträde i december 2025 lämnade Charlotta Schenholm (L) och Henrik Sjölander (M) m.fl. in en skrivelse om cykelsituationen i Polishusparken. Skrivelsen lyfter att upprustningen av Polishusparken har förbättrat parkens attraktivitet och hållbarhet, men att konflikter mellan gång- och cykeltrafikanter kvarstår på den gemensamma gång- och cykelbanan. Författarna frågar om förvaltningen anser att:

1. Den kombinerade gång- och cykelbanan skapar konflikter.
2. Konflikterna skulle kunna minska om den östliga delen gjordes om till en dedikerad cykelbana medan den västra delen förblev en gångbana

Förvaltningen konstaterar att konflikter mellan gång- och cykeltrafikanter var ett känt problem redan under planeringen av upprustningen. Flera alternativ prövades, men en bredning av den befintliga gång- och cykelbanan alternativt en separering bedömdes som olämpligt eftersom det skulle kräva stora ingrepp i parken och öka risken för högre hastigheter och fler konflikter. Inom ramen för upprustningen genomföres istället justeringar av markbeläggningar och ökad skyltning för att tydliggöra och minska konflikter mellan cyklister och gående.

Efter upprustningen har konflikterna minskat något, bland annat genom att otillåten cykling på det västra gångstråket har minskat. Förvaltningen anser att en kombinerad gång- och cykelbana där gående och cyklister tvingas ta hänsyn till varandra är säkrare än ett dedikerat cykelstråk, eftersom det senare skulle leda till högre farter och potentiellt fler farliga situationer.

Förvaltningen föreslår att stadsdelsnämnden godkänner tjänsteutlåtandet som svar på skrivelsen.

## Bakgrund

På stadsdelsnämndens sammanträde den 18 december 2025 lämnade Charlotta Schenholm (L) och Henrik Sjölander (M) m.fl. in en skrivelse om cykelsituationen i Polishusparken. Stadsdelsnämnden överlämnade skrivelsen till förvaltningen för beredning.

## Ärendet

I skrivelsen beskrivs att upprustningen av Polishusparken har genomförts med fokus på att bevara parkens kulturhistoriska värden och samtidigt modernisera den för framtiden. I skrivelsen framhålls att parken blivit mer attraktiv och hållbar, men trafiksäkerheten och framkomligheten för gång- och cykeltrafik behöver förbättras ytterligare.

Trots upprustningen upplever besökare och boende konflikter på den gemensamma gång- och cykelbanan, där både fotgängare och cyklister i båda riktningarna samsas på samma yta. Dessa brister kvarstår efter ombyggnaden. I skrivelsen ställs följande frågor till förvaltningen

- Anser förvaltningen att den kombinerade gång- och cykeltrafiken genom parkens östliga del skapar konflikter mellan trafikslagen?
- Anser förvaltningen att konflikter mellan trafikslagen skulle kunna undvikas genom att bibehålla det västliga gångstråket dedikerat för gångtrafik medan den östliga gång- och cykelbanan gjordes om som en dedikerad cykelbana?

## Ärendets beredning

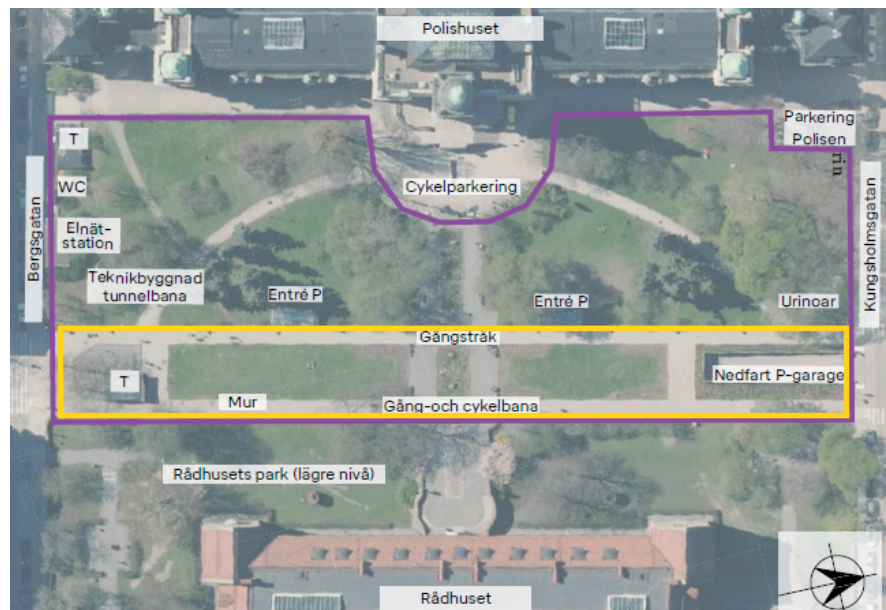
Ärendet har beretts av avdelningen för stadsutveckling. Stadsdelsnämndens pensionärsråd samt rådet för funktionshinderfrågor har getts möjlighet att komma med synpunkter. Eventuella synpunkter framgår av respektive protokoll.

### Förvaltningens synpunkter och svar

Programarbetet för upprustningen av Polishusparken genomfördes under 2020 och i mars 2021 fattade stadsdelsnämnden beslut om genomförandet. Beslutet innebar att det kombinerade gång- och cykelstråket längs parkens östra sida skulle finnas kvar och med samma bredd som idag. Betongplattorna som låg på marken och i hög grad signalerade trottoar, skulle bytas mot asfaltsgrus och skyltningen av gång- och cykelbanan ses över för att minska förvirring. För att freda utrymmet i direkt anslutning till kalkstensmuren mot Rådhusparken, som är en populär sittplats, planerades för en fris av gatsten. Hösten 2023 nyinvigdes parken och åtgärderna gällande gång- och cykelbanan genomfördes i sin helhet, med undantag från att asfaltsgrus byttes ut mot vanlig asfalt.

*Fråga 1: Anser förvaltningen att den kombinerade gång- och cykeltrafiken genom parkens östliga del skapar konflikter mellan trafikslagen?*

Konflikter mellan cyklister och gående genom parken var en vanligt förekommande synpunkt i de medborgardialoger som genomfördes inom ramen för programarbetet. Tillsammans med trafikkontorets trafikplanerare prövades flera alternativa lösningar. Att bredda den gemensamma gång- och cykelbanan invid muren till separata fält för cyklar och gående, skulle innebära mycket stora ingrepp i parken som inte var acceptabla. Att omvandla det kombinerade gång- och cykelstråket till endast ett cykelstråk var inte heller ett alternativ, då parken är just en park, där cykling egentligen inte alls är tillåtet, då cykel räknas som ett fordon. Att skapa ett dedikerat cykelstråk skulle också innebära fler konfliktpunkter och en betydligt osäkrare trafiksituation, då farterna ökar väsentligt.



*Polishusparken med gångbana- respektive gång- och cykelbanan markerat.*

Trafikmätningar genomfördes under programarbetet och där kunde bekräftas att cykelstråket genom parken är välanvänt. I samverkan med trafikplanerare kunde förvaltningen konstatera att det kommer bli svårt att helt lösa de problemen som finns, att konflikter kommer finnas även efter förnyelsen av parken. Nu efter genomförd upprustning kan konstateras just detta, konflikter finns kvar och kommer inte helt gå att bygga bort. Men bedömningen är att de åtgärder som har genomförts ändå har minskat konflikterna. Till exempel har otillåten cykling på det västra stråket som är ett renodlat gångstråk, minskat väsentligt i och med upprustningen och med anledning av de åtgärder som genomförts i samverkan med specialfastigheter (polishusets förvaltare).

*Fråga 2: Anser förvaltningen att konflikter mellan trafikslagen skulle kunna undvikas genom att bibehålla det västliga gångstråket dedikerat för gångtrafik medan den östliga gång- och cykelbanan gjordes om som en dedikerad cykelbana?*

Förvaltningens bedömning är fortfarande att det är bättre att tillåta cykling, men på gåendes villkor, i en kombinerad gång-cykelbana där farterna måste hållas nere, än att helt förbjuda cykling genom parken alternativt att skapa ett rent cykelstråk som innebär väsentligt högre farter och fler potentiellt farliga situationer.

Förvaltningen föreslår att Kungsholmens stadsdelsnämnd godkänner förvaltningens tjänsteutlåtande som svar på skrivelsen.

Ann-Christine Hansson  
Stadsdelsdirektör  
Kungsholmens  
stadsdelsförvaltning

Karin Ekrin  
Avdelningschef  
Kungsholmens  
stadsdelsförvaltning

## **Bilagor**

Skrivelse angående Polishusparken

## **Attesterat av**

Detta dokument har godkänts digitalt av följande personer:

<b>Namn</b>	<b>Datum</b>
Ann-Christine Hansson, Stadsdelsdirektör	2026-04-29
Karin Ekrin, Avdelningschef	2026-04-29